



# ZESPÓŁ A LOKAL A15-2

POWIERZCHNIA UŻYTKOWA: 109,40 m<sup>2</sup>

POWIERZCHNIA OGRODU: 362,00 m<sup>2</sup>

NUMER MIEJSC POSTOJOWYCH: P59, P60

## LEGENDA

-  - ściana działowa
-  - ściana konstrukcyjna

### Uwaga:

Na etapie zatwierdzania Projektu Budowlanego i Projektu Wykonawczego Aranżacja Lokalu, elementy konstrukcyjne oraz instalacji sanitarnych mogą ulec zmianie  
PN-ISO 9836:1997

## ZESTAWIENIE POWIERZCHNI

### PARTER

pomieszczenie użytkowe:

nr	nazwa pomieszczenia	pow. m <sup>2</sup>
0.01	Wiatrołap	3,15
0.02	Pom. Gospodarcze	1,34
0.03	Gabinet	9,73
0.04	Spizarnia	1,20
0.05	Kuchnia	8,29
0.06	Pokój dzienny z jadalnią	32,26
0.07	WC	1,22

**Powierzchnia użytkowa parteru = 57,19**

### PIĘTRO

pomieszczenie użytkowe:

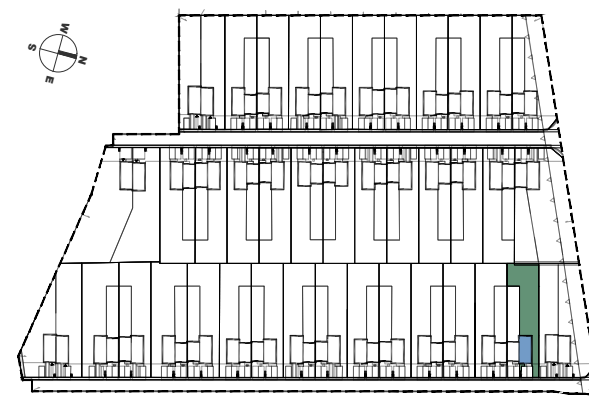
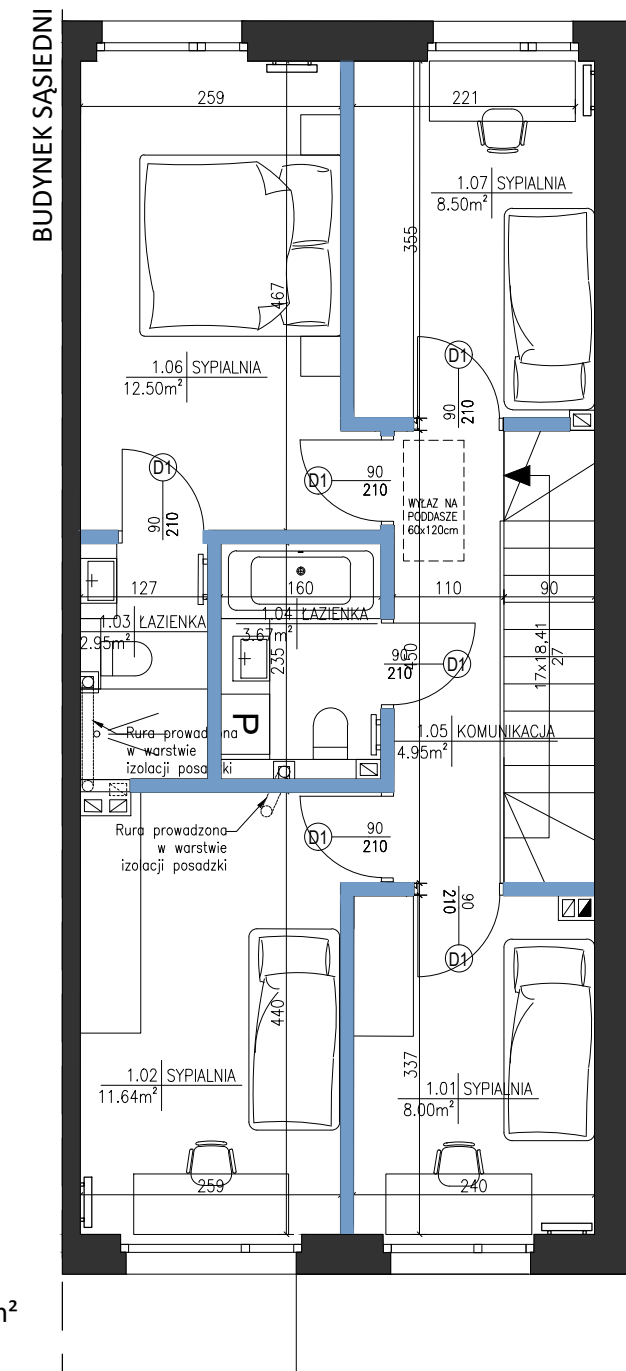
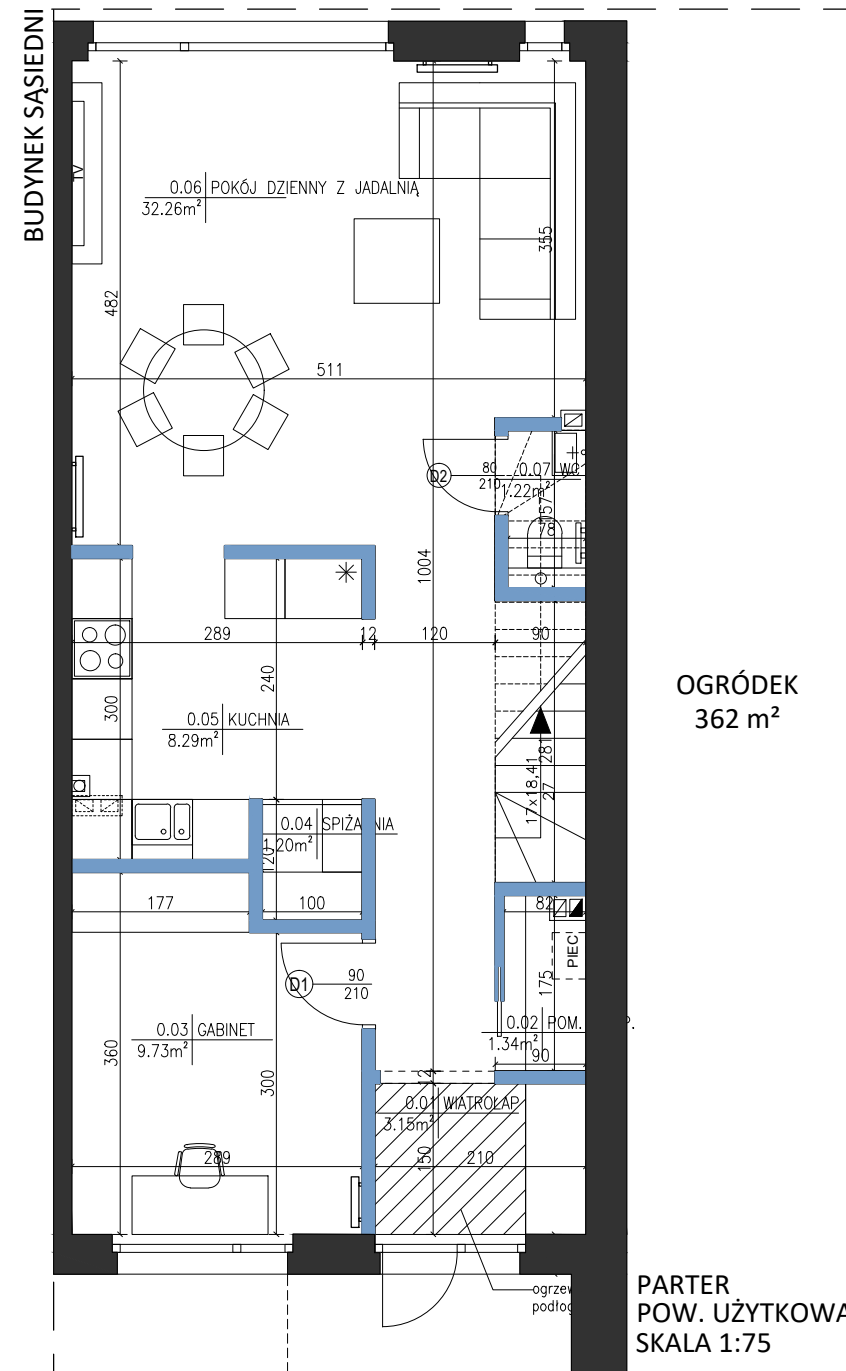
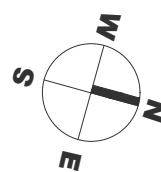
nr	nazwa pomieszczenia	pow. m <sup>2</sup>
1.01	Sypialnia	8,00
1.02	Sypialnia	11,64
1.03	Łazienka	2,95
1.04	Łazienka	3,67
1.05	Komunikacja	4,95
1.06	Sypialnia	12,50
1.07	Sypialnia	8,50

**Powierzchnia użytkowa piętra = 52,21**

**Suma powierzchni użytkowej lokalu = 109,40**

FORMAT: A3

ZACHÓD



SPRAWDŹ LOKALIZACJĘ

