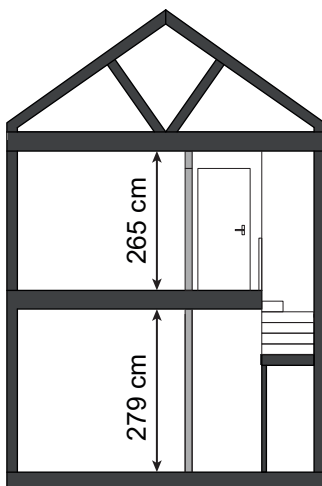


- POWIERZCHNIA WEWNĘTRZNA LOKALU: **70,62 m²**
- POWIERZCHNIA SCHODÓW: 4,26 m²
- POWIERZCHNIA ŚCIANEK DO DEMONTAŻU ORAZ ELEMENTÓW TECHNICZNYCH: 6,22 m²
- POWIERZCHNIA UŻYTKOWA: 60,14 m²
- POWIERZCHNIA OGRODU: 140-175 m²
- MIEJSCA POSTOJOWE: 2 miejsca

ZAŁOŻENIA I UWAGI

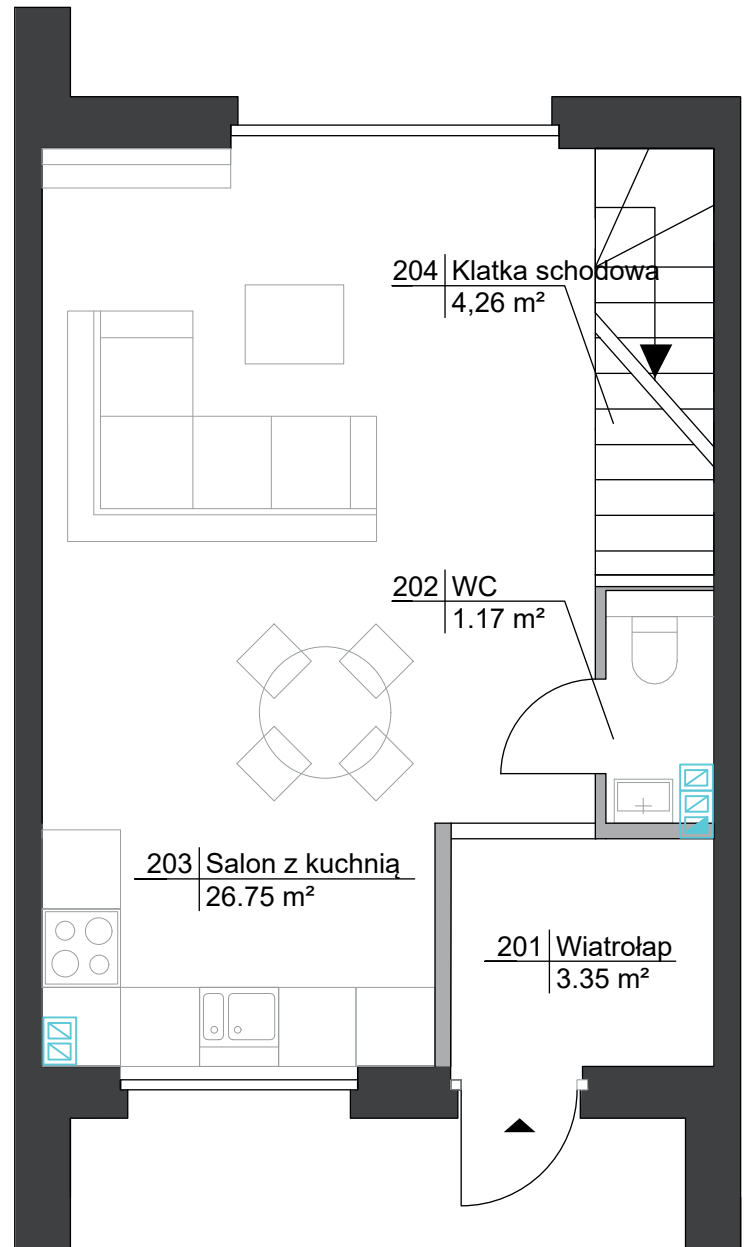
1. Aranżacja lokalu mieszkalnego przedstawiona na rzucie jest przykładowa. Niniejsza karta katalogowa opracowana została na podstawie projektu budowlanego. W toku dalszego projektowania lub zmian lokatorskich mogą nastąpić zmiany do informacji zawartych na karcie katalogowej, w szczególności w układzie pomieszczeń, usytuowania elementów nadających się do demontażu, takich jak np. ścianki działowe.
2. Powierzchnia wewnętrzna jest zdefiniowana zgodnie z Polską Normą PN-ISO 9836:2022-07.
3. Powierzchnia wewnętrzna (lokalu i pomieszczeń przynależnych) nie podlega redukcji ze względu na wysokość pomieszczenia lub jego części oraz jest niezależna od stopnia zamknięcia.
4. Wizualizacja ma charakter poglądowy. Wygląd budynku oraz zagospodarowanie terenu mogą ulec nieznacznie zmianie na etapie realizacji inwestycji o czym nabywca lokalu zostanie poinformowany.
5. Wszystkie wymiary podane są z projektu w stanie wykończonym z uwzględnieniem tynków, w pomieszczeniach w których były one zaprojektowane..
6. „Powierzchnia użytkowa” lokalu, jako definicja z normy PN-ISO 9836:2022-07 oraz pomieszczeń przynależnych określona / uszczegółowiona jest również na podstawie rozporządzenia w sprawie szczegółowego zakresu i formy projektu budowlanego z dnia 11/09/2020r.



LEGENDA:

- ściana nośna
- ściana do demontarzu
- elementy techniczne
- ogrzewanie podłogowe

PARTER



- POWIERZCHNIA WEWNĘTRZNA LOKALU: **70,62 m²**
- POWIERZCHNIA SCHODÓW: 4,26 m²
- POWIERZCHNIA ŚCIANEK DO DEMONTAŻU ORAZ ELEMENTÓW TECHNICZNYCH: 6,22 m²
- POWIERZCHNIA UŻYTKOWA: 60,14 m²
- POWIERZCHNIA OGRODU: 140-175 m²
- MIEJSCA POSTOJOWE: 2 miejsca

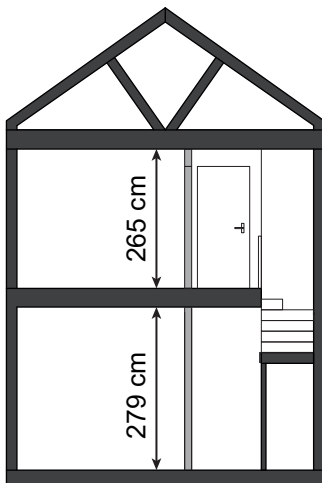
ul. Długa, Krępa, Prażmów | www.chojnowpark.pl | tel. **503 503 419** | e-mail: chojnowpark@jdmdeveloper.pl

ZAŁOŻENIA I UWAGI

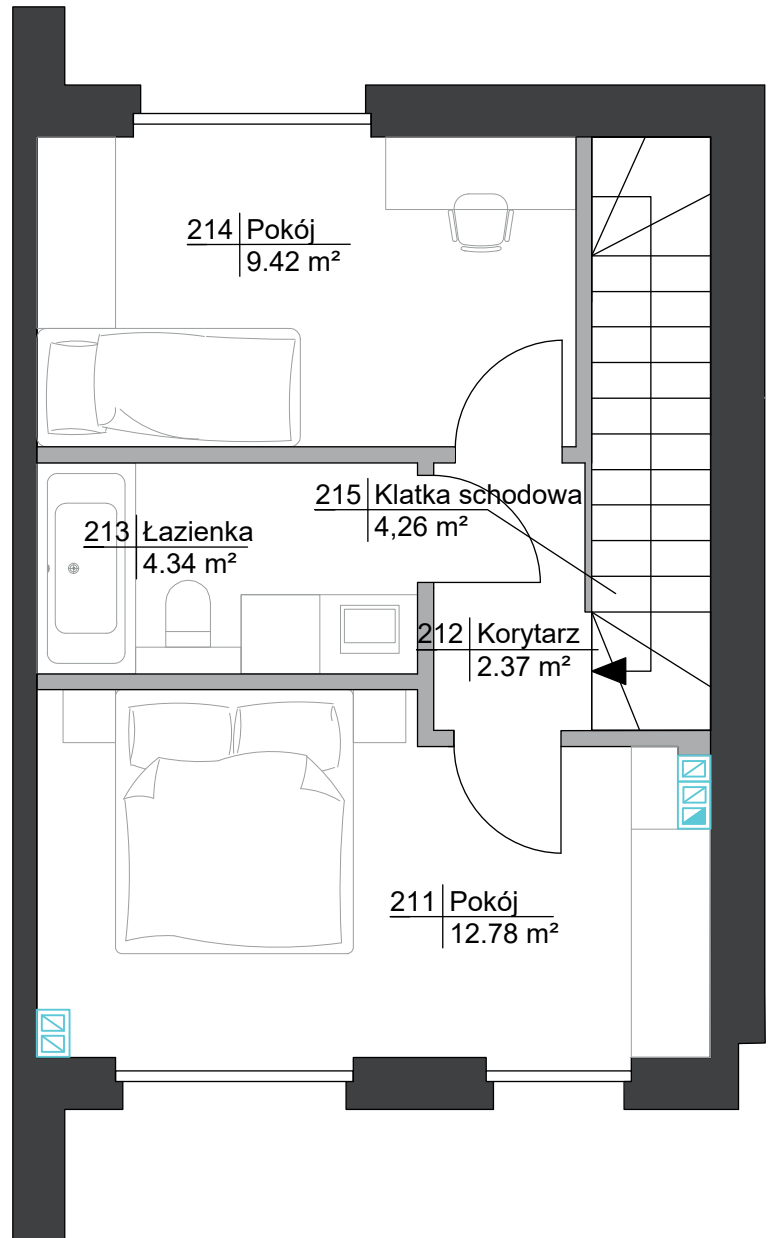
7. Nazwy pomieszczeń czy granice liczenia powierzchni pomieszczeń mogą się różnić na etapie uzyskiwania zaświadczeń o samodzielności lokali i zakładania kart lokali.

8. Powierzchnię użytkową budynku (zgodnie z rozporządzeniem w sprawie szczegółowego zakresu i formy projektu budowlanego z dnia 11/09/2020r.): - pomniejsza się o powierzchnię: przekroju poziomego wszystkich wewnętrznych przegród budowlanych, przejść i otworów w tych przegrodach, przejść w przegrodach zewnętrznych, balkonów, tarasów, loggii, schodów wewnętrznych i podestów w lokalach mieszkalnych wielopiętrowych, nieużytkowych poddaszy, - powiększa się o powierzchnię: antresol, ogrodów zimowych oraz wbudowanych, ściennych szaf, schowków i garderób, - przy określaniu powierzchni użytkowej powierzchnię pomieszczeń lub ich części o wysokości w świetle równej lub większej od 2,20 m zalicza się do obliczeń w 100%, o wysokości równej lub większej od 1,40 m, lecz mniejszej od 2,20 m – w 50%, natomiast o wysokości mniejszej od 1,40 m pomija się całkowicie.

9. Powierzchnia ogrodu uwzględnia tereny zielone od tyłu i przodu budynku



PIĘTRO



LEGENDA:

- ściana nośna
- ściana do demontażu
- elementy techniczne
- ogrzewanie podłogowe