

Zestawienie powierzchni użytkowej lokalu typu ORGANIC				
Norma PN-ISO 9836:2022-07				
Nr pom.	Nazwa pomieszczenia	Powierzchnia po podłodze [m <sup>2</sup> ]	Powierzchnia użytkowa po redukcji 2.20>h>1.40 [m <sup>2</sup> ]	Powierzchnia użytkowa zredukowana [m <sup>2</sup> ]
<b>Parter</b>				
0.01	Wiatrołap	3.04	-	3.04
0.02	Gabinet	9.53	-	9.53
0.03	Salon z kuchnią	40.15	-	40.15
0.04	WC	1.02	0.19	0.83
Suma powierzchni na parterze		53.74	0.19	53.55

1. Aranżacja lokalu mieszkalnego przedstawiona na rzucie jest przykładowa. Należy ją skorygować zgodnie z projektem budowlanym. W celu dostarczenia projektu budowlanego, jako definicji z normy PN-ISO 9836:2022-07 określonej i uszczegółowionej została w rozporządzeniu w sprawie szczegółowego zakresu formy projektu budowlanego z dnia 11/09/2020r. Powierzchnia użytkowa jako definicja z normy i uszczegółowiona przez rozporządzenie jest do celów urzędowych jak dokumentacji pozwolenia na budowę, zaś w zakresie samodzielnego lokalu, ewentualnie kart lokali, ujemienia powierzchni w KM. Tak zdefiniowana powierzchnia użytkowa stanowi podstawę rozliczenia finansowego między deweloperem, a kupującym.

2. Powierzchnia wewnętrzna jest zdefiniowana zgodnie z Polską Normą PN-ISO 9836:2022-07. Powierzchnia wewnętrzna nie podlega redukcji ze względu na wysokość pomieszczenia lub jego części (mierzona po podłodze), powierzchnia wewnętrzna sumowana jest niezależnie od stopnia kondygnacji (antresole). Powierzchnia wewnętrzna liczona jest po objętych wewnętrznych ścianach zewnętrznych lokalu mieszkalnego. Do powierzchni wewnętrznej wchodzi: ściany, przegrody, klatka schodowa na każdej kondygnacji, karmy, szachty, klapy. Do powierzchni wewnętrznej nie wchodzi: balkony, tarasy, loggie.

3. Wygląd budynku oraz zagospodarowanie terenu mogą ulec nieznacznej zmianie na etapie realizacji inwestycji o czym nabycia lokalu zostanie poinformowany.

4. Wszystkie wymiary i powierzchnie liczone są w stanie wykorzystanym (do rynków, tam gdzie są one przewidziane do położenia).

5. Powierzchnia użytkowa lokalu mieszkalnego, jako definicja z normy PN-ISO 9836:2022-07 określonej i uszczegółowionej została w rozporządzeniu w sprawie szczegółowego zakresu formy projektu budowlanego z dnia 11/09/2020r. Powierzchnia użytkowa jako definicja z normy i uszczegółowiona przez rozporządzenie jest do celów urzędowych jak dokumentacji pozwolenia na budowę, zaś w zakresie samodzielnego lokalu, ewentualnie kart lokali, ujemienia powierzchni w KM. Tak zdefiniowana powierzchnia użytkowa stanowi podstawę rozliczenia finansowego między deweloperem, a kupującym.

6. Powierzchnię użytkową lokalu mieszkalnego z powyższego punktu, pomniejsza się o powierzchnię przegród poziomych wszystkich wewnętrznych przegród budowlanych: przejść i otworów w tych przegrodach, przejść w przegrodach zewnętrznych, balkonów, tarasów, logii, schodów wewnętrznych i podestów w lokalach mieszkalnych wielopokojowych, nieużytkowych podłazach, powiększa się o powierzchnię antresol, ogrodników oraz wewnętrznych ściennych szaf, schodków i gaderob, przy określaniu powierzchni użytkowej pomniejszenia lub ich części o wysokości w świetle równej lub większej od 2,20m oblicza się w 100%, o wysokości równej lub większej od 1,40m, lecz mniejszej od 2,20 - w 50%, a o wysokości mniejszej od 1,40m pomija się całkowicie.

7. Nazwy pomieszczeń czy granice liczenia powierzchni pomieszczeń mogą się różnić na etapie uzyskiwania zezwolenia o samodzielną lokalność i zakładania kart lokali.

8. Powierzchnia ogrodu uwzględnia tereny od przodu i tyłu budynku.

**OZNACZENIA ELEKTRYCZNE:**

- ⊕ GNIAZDO WTYCZKOWE 2P+PE, 16A, 230V, IP20
- ⊕ GNIAZDO WTYCZKOWE 2P+PE, 16A, 230V, IP44
- ⊕ GNIAZDO WTYCZKOWE 2X(2P+PE), 16A, 230V, IP20
- ⊕ GNIAZDO WTYCZKOWE 32A 4P+PE, 400V, IP44
- ⊕ WYPUST 400V
- ⊕ ŁĄCZNIK OŚWIETLENIOWY, ŚWIECZNIKOWY, 16A, 250V, IP20
- ⊕ ŁĄCZNIK OŚWIETLENIOWY, SCHODOWY, 16A, 250V, IP20
- ⊕ ŁĄCZNIK OŚWIETLENIOWY, JEDNOBIEGUNOWY, 16A, 250V, IP20
- ⊕ ŁĄCZNIK OŚWIETLENIOWY, JEDNOBIEGUNOWY, 16A, 250V, IP44
- ⊕ ŁĄCZNIK OŚWIETLENIOWY, ŚWIECZNIKOWY, 16A, 250V, IP44
- ⊕ ŁĄCZNIK OŚWIETLENIOWY, KRZYŻOWY, 16A, 250V, IP20
- ⊕ PRZYCIŚK DZWONKOWY 10A, 250V, IP20
- ⊕ WYPUST OŚWIETLENIOWY

**OZNACZENIA REKUPERACJI:**

- ⊕ CENTRALA REKUPERACJI
- ⊕ ANEMOSTAT WYWIENNY SUFITOWY
- ⊕ ANEMOSTAT NAWIEWNY SUFITOWY
- ⊕ SKRZYŃKA ROZPRĘŻNA

**OZNACZENIA POZOSTAŁE:**

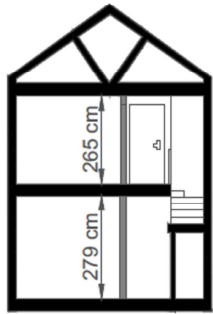
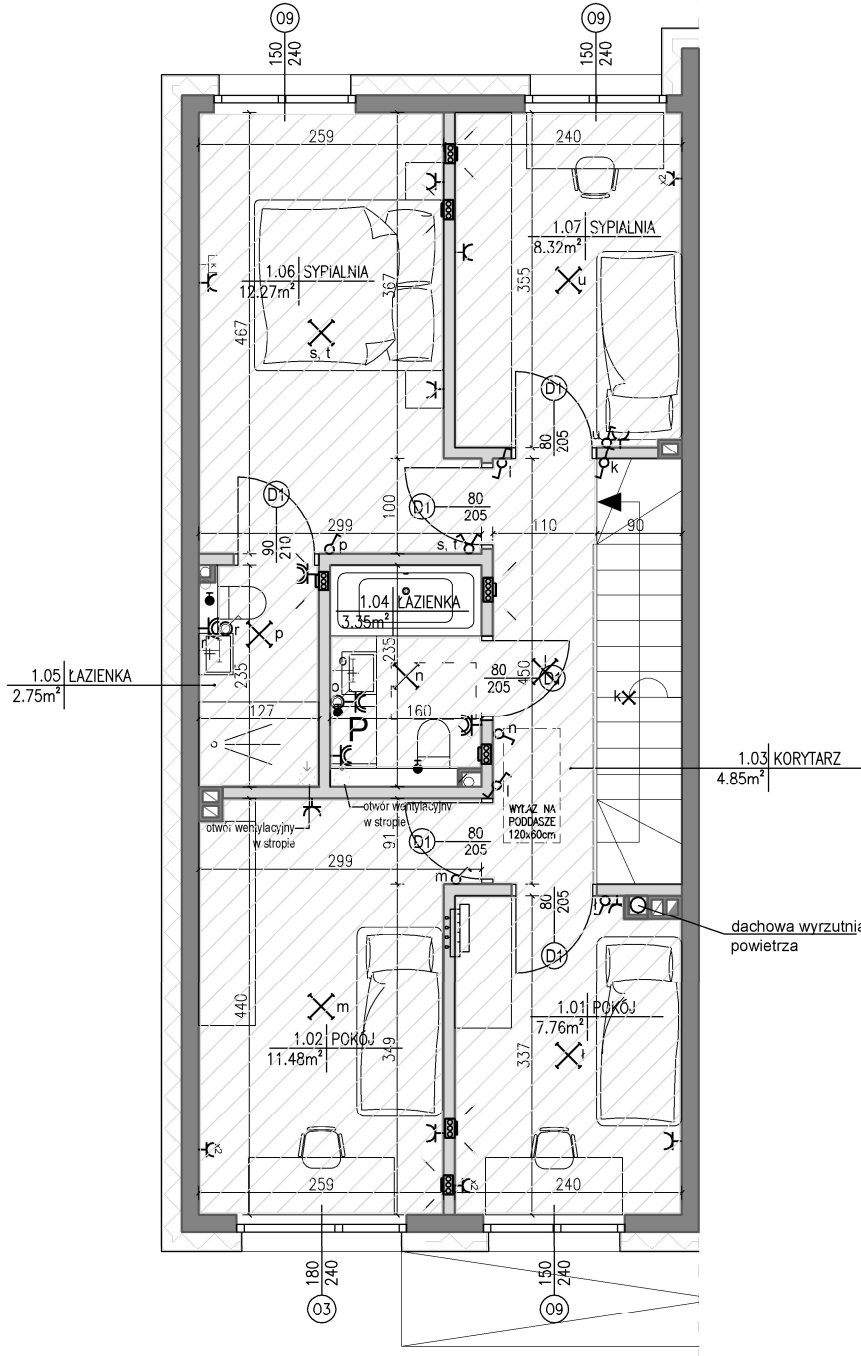
- ŚCIANY ZEWNĘTRZNE / MIĘDZY-LOKALOWE / NOŚNE / ELEMENTY TECHNICZNE
- SCIANY MOŻLIWE DO REARANŻACJI
- REDUKCJA ZE WZGLĘDU NA WYSOKOŚĆ
- SCHEMAT INSTALACJI GRZEWCZEJ PODŁOGOWEJ

**UWAGI:**

- PODANA SKALA DOTYCZY STANU SUROWEGO I MA CHARAKTER ORIENTACYJNY.
- PODANE POWIERZCHNIE I WYMIARY LINIOWE MAJĄ CHARAKTER ORIENTACYJNY I MOGĄ ULEĆ KOREKCJI NA PODSTAWIE INWENTARYZACJI WG OBMIARU PO WYKONANIU BUDYNKU.
- PUNKTY INSTALACJI ELEKTRYCZNYCH I SANITARNYCH MOGĄ ULEĆ KOREKTOM ZE WZGLĘDÓW TECHNICZNYCH.

**OZNACZENIA POZOSTAŁE:**

- ⊕ WYPUST OŚWIETLENIOWY ŚCIENNY H=200CM
- ⊕ WYPUST OŚWIETLENIOWY ŚCIENNY
- ⊕ WYPUST OŚWIETLENIOWY - PASEK LED ZEWNĘTRZNY
- ⊕ DZWONEK
- ⊕ GNIAZDO KOMPUTEROWE RJ45
- ⊕ ROZDZIELNICA MIESZKANIOWA TM + TELEKOMUNIKACYJNA SKRZYŃKA MIESZKANIOWA TSM
- ⊕ STEROWNIK POKOJOWY DO PIECA C.O.
- ⊕ STEROWNIK POKOJOWY DO REKUPERACJI
- ⊕ C.N.W. ZASILANIE DLA CENTRALI WENTYLACJI
- ⊕ IN.W. WYPUST 400V DO INWERTERA (PANELI FW)
- ⊕ OZNACZENIA WOD-KAN I C.O.:
- ⊕ WYPROWADZENIE WODY
- ⊕ ZAWÓR
- ⊕ KOCIOŁ GAZOWY + ZASOBNIK
- ⊕ ROZDZIELACZ O.P.
- ⊕ ZESTAW WODOMIERNY
- ⊕ ZEWNĘTRZNY ZAWÓR WODY Z ODDZIELNYM WODOMIERNEM



Zestawienie powierzchni użytkowej lokalu typu ORGANIC			
Norma PN-ISO 9836:2022-07			
Nr pom.	Nazwa pomieszczenia	Powierzchnia po podłodze [m <sup>2</sup> ]	Powierzchnia użytkowa zredukowana [m <sup>2</sup> ]
Piętro			
1.01	Pokój	7,76	7,76
1.02	Pokój	11,48	11,48
1.03	Korytarz	4,85	4,85
1.04	Łazienka	3,35	3,35
1.05	Łazienka	2,75	2,75
1.06	Pokój	12,27	12,27
1.07	Pokój	8,32	8,32
Suma powierzchni na piętrze		50,78	50,78

- OZNACZENIA ELEKTRYCZNE:**
- ⊖ GNIAZDO WTYCZKOWE 2P+PE, 16A, 230V, IP20
  - ⊖ GNIAZDO WTYCZKOWE 2P+PE, 16A, 230V, IP44
  - ⊖ GNIAZDO WTYCZKOWE 2X(2P+PE), 16A, 230V, IP20
  - ⊖ GNIAZDO WTYCZKOWE 32A 4P+PE, 400V, IP44
  - ⊖ WYPUST 400V
  - ⊖ ŁĄCZNIK OŚWIETLENIOUY, ŚWIECZNIKOWY, 16A, 250V, IP20
  - ⊖ ŁĄCZNIK OŚWIETLENIOUY, JEDNOBIEGUNOWY, 16A, 250V, IP20
  - ⊖ ŁĄCZNIK OŚWIETLENIOUY, JEDNOBIEGUNOWY, 16A, 250V, IP44
  - ⊖ ŁĄCZNIK OŚWIETLENIOUY, ŚWIECZNIKOWY, 16A, 250V, IP44
  - ⊖ ŁĄCZNIK OŚWIETLENIOUY, KRZYŻOWY, 16A, 250V, IP20
  - ⊖ PRZYCIŚK DZWONKOWY 10A, 250V, IP20
  - ⊖ WYPUST OŚWIETLENIOUY

- ⊖ WYPUST OŚWIETLENIOUY ŚCIENNY H=200CM
- ⊖ WYPUST OŚWIETLENIOUY ŚCIENNY
- ⊖ WYPUST OŚWIETLENIOUY - PASEK LED ZEWNĘTRZNY
- ⊖ DZWONEK
- ⊖ GNIAZDO KOMPUTEROWE RJ45
- ⊖ ROZDZIELNICA MIESZKANIOWA TM + TELEKOMUNIKACYJNA SKRZYŃKA MIESZKANIOWA TSM
- ⊖ STEROWNIK POKOJOWY DO PIECA C.O.
- ⊖ STEROWNIK POKOJOWY DO REKUPERACJI
- ⊖ CNW ZASILANIE DLA CENTRALI WENTYLACJI
- ⊖ INW WYPUST 400V DO INWERTERA (PANELI FW)
- ⊖ OZNACZENIA WOD-KAN I C.O.:
- ⊖ WYPROWADZENIE WODY
- ⊖ ZAWÓR
- ⊖ KOCIOŁ GAZOWY + ZASOBNIK
- ⊖ ROZDZIELACZ O.P.
- ⊖ ZESTAW WODOMIERNY
- ⊖ ZEWNĘTRZNY ZAWÓR WODY Z ODDZIELNYM WODOMIERNEM

- OZNACZENIA REKUPERACJI:**
- ⊖ CENTRALA REKUPERACJI
  - ⊖ ANEMOSTAT WYWIENNY SUFITOWY
  - ⊖ ANEMOSTAT NAWIENNY SUFITOWY
  - ⊖ SKRZYŃKA ROZPRĘŻNA
- OZNACZENIA POZOSTAŁE:**
- ⊖ ŚCIANY ZEWNĘTRZNE / MIĘDZY-LOKALOWE / NOŚNE / ELEMENTY TECHNICZNE
  - ⊖ ŚCIANY MOŻLIWE DO REARANŻACJI
  - ⊖ REDUKCJA ZE WZGLĘDU NA WYSOKOŚĆ
  - ⊖ SCHEMAT INSTALACJI GRZEWCZEJ PODŁOGOWEJ
- UWAGI:**
- PODANA SKALA DOTYCZY STANU SUROWEGO I MA CHARAKTER ORIENTACYJNY.
  - PODANE POWIERZCHNIE I WYMIARY LINIOWE MAJĄ CHARAKTER ORIENTACYJNY I MOGĄ ULEC KOREKCJI NA PODSTAWIE INWENTARYZACJI WG OBMIARU PO WYKONANIU BUDYNKU.
  - PUNKTY INSTALACJI ELEKTRYCZNYCH I SANITARNYCH MOGĄ ULEC KOREKTOM ZE WZGLĘDÓW TECHNICZNYCH.