

**Zestawienie powierzchni użytkowej lokalu typu SMART**

Norma PN-ISO 9836:2022-07

Nr pom.	Nazwa pomieszczenia	Powierzchnia po podłodze [m <sup>2</sup> ]	Powierzchnia użytkowa po redukcji 2.20>h>1.40 [m <sup>2</sup> ]	Powierzchnia zredukowana [m <sup>2</sup> ]
<b>Parter</b>				
0.01	Wiatrołap	3.35	-	3.35
0.02	Schówek	1.17	0.04	1.13
0.03	Salon z kuchnią	26.75	-	26.75
Suma powierzchni na parterze		31.27	0.04	31.23

- Aranzacja lokalu mieszkalnego przedstawiona na rzucie jest przykładowa. Należy ją dostosować do potrzeb inwestora i warunków budowlanych. W toku dalszego projektowania lub zmian lokatorskich mogą nastąpić zmiany w informacjach zawartych na karcie katalogowej, w szczególności w układzie pomieszczeń, użytkownościach elementów naziemnych i podziemnych, lub zmian aranżacji takich jak np. ściany działowe.
- Powierzchnia wewnętrzna jest zdefiniowana zgodnie z Polską Normą PN-ISO 9836:2022-07. Powierzchnia wewnętrzna nie podlega redukcji ze względu na wysokość pomieszczenia lub jego części (mierzona po podłodze), powierzchnia wewnętrzna sumowana jest niezależnie od stopnia kondygnacji, kolumny, szczyty, dachu. Do powierzchni wewnętrznej nie wchodzi balkon, taras, loggia.
- Wygląd budynku oraz zagospodarowanie terenu mogą ulec nieznacznej zmianie na etapie realizacji inwestycji o czym należy pamiętać przy podpisywaniu umowy.
- Wszystkie wymiary i powierzchnie liczone są w stanie wykorzystanym (do rynków, tam gdzie są one przewidziane do połączenia).
- Powierzchnia użytkowa lokalu mieszkalnego, jako definicja z normy PN-ISO 9836:2022-07 określona i uszczegółowiona została w rozporządzeniu w sprawie szczegółowego zakresu i formy projektu budowlanego z dnia 11/09/2020r. Powierzchnia użytkowa jako definicja z normy i uszczegółowiona przez rozporządzenie jest do celów urzędowych jak dokumentacji pozwolenia na budowę, zaświadczeń samodzielności lokali, ewidencji lokali, zażebienia kart lokali, ugięcia powierzchni w KM. Tak zdefiniowana powierzchnia użytkowa stanowi podstawę rozliczenia finansowego między deweloperem, a kupującym.
- Powierzchnię użytkową lokalu mieszkalnego z powyższego punktu - pomniejsza się o powierzchnię przelotną poziomą wszystkich wewnętrznych przegrod budowlanych, przejść i otworów w tych przegrodach, przejść w przegrodach zewnętrznych, balkonów, tarasów, logii, schodów wewnętrznych i podestów w lokalach mieszkalnych wielopiętrowych, nieużytkowych podłazach, - powiększa się o powierzchnię: antresol, ogrodów zewnętrznych oraz wewnętrznych ściennych szaf, schodków i gaderobów, przy określaniu powierzchni użytkowej pomieszczeń lub ich części o wysokości w świetle równym lub większym od 2,20m oblicza się w 100%, o wysokości równej lub większej od 1,40m, lecz mniejszej od 2,20 - w 50%, a o wysokości mniejszej od 1,40m pomija się całkowicie.
- Nazwy pomieszczeń czy granice liczenia powierzchni pomieszczeń mogą się różnić na etapie uzyskiwania zaświadczeń o samodzielności lokali i zakładania kart lokali.
- Powierzchnia ogrodu uwzględnia tereny od przodu i tyłu budynku.

**OZNACZENIA ELEKTRYCZNE:**

- ⌚ GNIAZDO WTYCZKOWE 2P+PE, 16A, 230V, IP20
- ⌚ GNIAZDO WTYCZKOWE 2P+PE, 16A, 230V, IP44
- ⌚ GNIAZDO WTYCZKOWE 2X(2P+PE), 16A, 230V, IP20
- ⌚ GNIAZDO WTYCZKOWE 32A 4P+PE, 400V, IP44
- ⌚ WYPUST 400V
- ⌚ ŁĄCZNIK OŚWIETLENIOWY, ŚWIECZNIKOWY, 16A, 250V, IP20
- ⌚ ŁĄCZNIK OŚWIETLENIOWY, SCHODOWY, 16A, 250V, IP20
- ⌚ ŁĄCZNIK OŚWIETLENIOWY, JEDNOBIEGUNOWY, 16A, 250V, IP20
- ⌚ ŁĄCZNIK OŚWIETLENIOWY, JEDNOBIEGUNOWY, 16A, 250V, IP44
- ⌚ ŁĄCZNIK OŚWIETLENIOWY, ŚWIECZNIKOWY, 16A, 250V, IP44
- ⌚ ŁĄCZNIK OŚWIETLENIOWY, KRZYŻOWY, 16A, 250V, IP20
- ⌚ PRZYCIŚK DZWONKOWY 10A, 250V, IP20

- ⊗ WYPUST OŚWIETLENIOWY
- ⊕ WYPUST OŚWIETLENIOWY ŚCIENNY H=200CM
- ⊗ WYPUST OŚWIETLENIOWY ŚCIENNY
- LED WYPUST OŚWIETLENIOWY - PASEK LED ZEWNĘTRZNY
- Ⓧ DZWONEK
- Ⓚ GNIAZDO KOMPUTEROWE RJ45
- TM ROZDZIELNICA MIESZKANIOWA TM + TELEKOMUNIKACYJNA SKRZYŃKA MIESZKANIOWA TSM
- T STEROWNIK POKOJOWY DO PIECA C.O.

- OZNACZENIA WOD-KAN I C.O.:**
- ⬆ WYPROWADZENIE WODY
  - ⦿ ZAWÓR
  - K.G.D. KOCIOL GAZOWY DWUFUNKCYJNY
  - ROZDZIELACZ C.O.P.
  - ZESTAW WODOMIERNY
  - ZAWÓR WODY Z ODDZIELNYM WODOMIERNEM

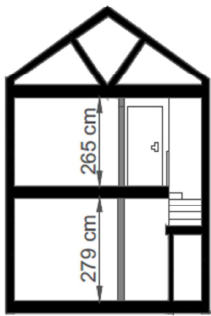
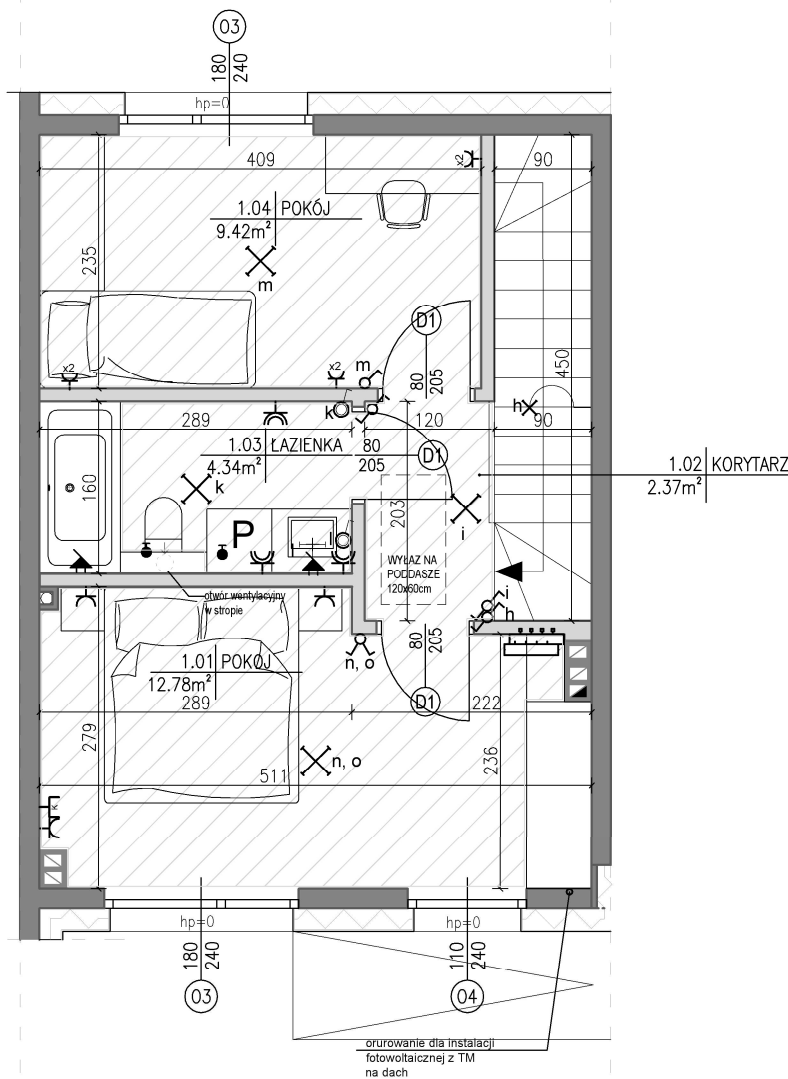
**OZNACZENIA POZOSTAŁE:**

- ŚCIANY ZEWNĘTRZNE / MIĘDZY-LOKALOWE / NOŚNE / ELEMENTY TECHNICZNE
- ŚCIANY MOŻLIWE DO REARANŻACJI
- ⊗ REDUKCJA ZE WZGLĘDU NA WYSOKOŚĆ
- ⊗ SCHEMAT INSTALACJI GRZEWCZEJ PODŁOGOWEJ

**UWAGI:**  
- PODANA SKALA DOTYCZY STANU SUROWEGO I MA CHARAKTER ORIENTACYJNY.

- PODANE POWIERZCHNIE I WYMIARY LINIOWE MAJĄ CHARAKTER ORIENTACYJNY I MOGĄ ULEĆ KOREKCJI NA PODSTAWIE INWENTARYZACJI WG OBMIARU PO WYKONANIU BUDYNKU.

- PUNKTY INSTALACJI ELEKTRYCZNYCH I SANITARNYCH MOGĄ ULEĆ KOREKTOM ZE WZGLĘDÓW TECHNICZNYCH.



**Zestawienie powierzchni użytkowej lokalu typu SMART**

Norma PN-ISO 9836:2022-07

Nr pom.	Nazwa pomieszczenia	Powierzchnia po podłodze [m <sup>2</sup> ]	Powierzchnia użytkowa po redukcji 2.20>h>1.40 [m <sup>2</sup> ]	Powierzchnia użytkowa zredukowana [m <sup>2</sup> ]
<b>Piętro</b>				
1.01	Pokój	12.78	-	12.78
1.02	Korytarz	2.37	-	2.37
1.03	Łazienka	4.34	-	4.34
1.04		9.42	-	9.42
<b>Suma powierzchni na piętrze</b>		<b>28.91</b>	<b>-</b>	<b>28.91</b>

1. Aranżacja lokalu mieszkalnego przedstawiona na rzucie jest przykładowa. Należy ją dostosować do potrzeb inwestora. Wzrosty i kształty mebli mogą wymagać zmiany w układzie pomieszczeń, usytuowania elementów meblowych itp. do demontażu, lub zmian aranżacji takich jak np. ściany działowe.
2. Powierzchnia wewnętrzna jest zdefiniowana zgodnie z Polską Normą PN-ISO 9836:2022-07. Powierzchnia wewnętrzna nie podlega redukcji. Ze względu na wysokość pomieszczenia lub jego części (mierzona po podłodze), powierzchnia wewnętrzna sumowana jest niezależnie od stopnia kondygnacji, karny, szczyty, dachy. Do powierzchni wewnętrznej nie wchodzi balkon, taras, loggia.
3. Wygląd budynku oraz zagospodarowanie terenu mogą ulec nieznacznej zmianie na etapie realizacji inwestycji o czym należy pamiętać przy podpisywaniu umowy.
4. Wszystkie wymiary i powierzchnie liczone są w stanie wykorzystanym (do rynków, tam gdzie są one przewidziane do połączenia).
5. Powierzchnia użytkowa lokalu mieszkalnego, jako definicja z normy PN-ISO 9836:2022-07 określona i uszczegółwiona została w rozporządzeniu w sprawie szczegółowego zakresu i formy projektu budowlanego z dnia 11/09/2020r. Powierzchnia użytkowa jako definicja z normy i uszczegółwiona przez rozporządzenie jest do celów urzędowych jak dokumentacji pozwolenia na budowę, zaświadczeń samodzielności lokali, ewidencji lokali, załączenia kart lokali, ujemnienia powierzchni w KW. Tak zdefiniowana powierzchnia użytkowa stanowi podstawę rozliczenia finansowego między deweloperem, a kupującym.
6. Powierzchnię użytkową lokalu mieszkalnego z powyższego punktu - pomniejsza się o powierzchnię przynajmniej jednego z następujących przedziałów budowlanych: przejście i otwór w tych przedziałach, przejście w przedziałach zewnętrznych, balkonów, tarasów, logii, schodów wewnętrznych i podestów w lokalach mieszkalnych wielopokojowych, nieużytkowych podłazach - powiększa się o powierzchnię: antresol, ogrodów zimowych oraz wewnętrznych ścianowych szaf, schowków i garderób, przy określaniu powierzchni użytkowej pomieszczenia lub ich części o wysokości w świetle równym lub większym od 2,20m oblicza się w 100%, o wysokości równej lub większej od 1,40m, lecz mniejszej od 2,20 - w 50%, a o wysokości mniejszej od 1,40m pomija się całkowicie.
7. Należy pamiętać, że granice liczenia powierzchni pomieszczeń mogą się różnić na etapie uzyskiwania zaświadczenia o samodzielności lokali i załączenia kart lokali.
8. Powierzchnia ogrodu uwzględnia tereny od przodu i tyłu budynku.

**OZNACZENIA ELEKTRYCZNE:**

- ⌋ GNIAZDO WTYCZKOWE 2P+PE, 16A, 230V, IP20
- ⌋ GNIAZDO WTYCZKOWE 2P+PE, 16A, 230V, IP44
- ⌋ GNIAZDO WTYCZKOWE 2X(2P+PE), 16A, 230V, IP20
- ⌋ GNIAZDO WTYCZKOWE 32A 4P+PE, 400V, IP44
- ⌋ WYPUST 400V
- ⌋ ŁĄCZNIK OŚWIETLENIOWY, ŚWIECZNIKOWY, 16A, 250V, IP20
- ⌋ ŁĄCZNIK OŚWIETLENIOWY, SCHODOWY, 16A, 250V, IP20
- ⌋ ŁĄCZNIK OŚWIETLENIOWY, JEDNOBIEGUNOWY, 16A, 250V, IP20
- ⌋ ŁĄCZNIK OŚWIETLENIOWY, JEDNOBIEGUNOWY, 16A, 250V, IP44
- ⌋ ŁĄCZNIK OŚWIETLENIOWY, ŚWIECZNIKOWY, 16A, 250V, IP44
- ⌋ ŁĄCZNIK OŚWIETLENIOWY, KRZYŻOWY, 16A, 250V, IP20
- ⌋ PRZYCIŚK DZWONKOWY 10A, 250V, IP20

- ⊗ WYPUST OŚWIETLENIOWY
- ⊗ WYPUST OŚWIETLENIOWY ŚCIENNY H=200CM
- ⊗ WYPUST OŚWIETLENIOWY ŚCIENNY
- LED WYPUST OŚWIETLENIOWY - PASEK LED ZEWNĘTRZNY
- ⊙ DZWONEK
- ⌋ GNIAZDO KOMPUTEROWE RJ45
- TM ROZDZIELNICA MIESZKANIOWA TM + TELEKOMUNIKACYJNA SKRZYŃKA MIESZKANIOWA TSM
- T STEROWNIK POKOJOWY DO PIECA C.O.

**OZNACZENIA WOD-KAN I C.O.:**

- ⬆ WYPROWADZENIE WODY
- ⬆ ZAWÓR
- K&B KOCIOL GAZOWY DWUFUNKCYJNY
- ROZDZIELACZ O.P.
- ZESTAW WODOMIERNICZY
- ZAWÓR ZEWNĘTRZNY Z ODDZIELNYM WODOMIERNIEM

**OZNACZENIA POZOSTAŁE:**

- ŚCIANY ZEWNĘTRZNE / MIĘDZYLOKALOWE / NOŚNE / ELEMENTY TECHNICZNE
- ŚCIANY MOŻLIWE DO REARANŻACJI
- ⊗ REDUKCJA ZE WZGLĘDU NA WYSOKOŚĆ
- ⊗ SCHEMAT INSTALACJI GRZEWCZEJ PODŁOGOWEJ

**UWAGI:**  
- PODANA SKALA DOTYCZY STANU SUROWEGO I MA CHARAKTER ORIENTACYJNY.

- PODANE POWIERZCHNIE I WYMIARY LINIOWE MAJĄ CHARAKTER ORIENTACYJNY I MOGĄ ULEĆ KOREKCJI NA PODSTAWIE INWENTARYZACJI WG OBMIARU PO WYKONANIU BUDYNKU.

- PUNKTY INSTALACJI ELEKTRYCZNYCH I SANITARNYCH MOGĄ ULEĆ KOREKTOM ZE WZGLĘDÓW TECHNICZNYCH.